



WACACO

Wacaco Minipresso NS

Kasutusjuhend

Hea klient,

Täname teid meie toote valimise ja meie ettevõtte vastu üles näidatud usalduse eest. Oleme pühendanud MiniPresso-le kõik oma teadmised, loovuse ja hoolivuse, et see vastaks teie ootustele ja isegi ületaks neid. Oleme kindlad, et MiniPresso teenib teid hästi aastaid.

Minipresso annab sulle vabaduse nautida oma lemmikespressot liikvel olles, kodus või tööl. Kuigi see on kompaktne, kerge ja kaasaskantav, pakub see kõrget ekstraheerimiskvaliteeti, pakkudes ülimat espressoelamust kõikjal ja igal ajal.

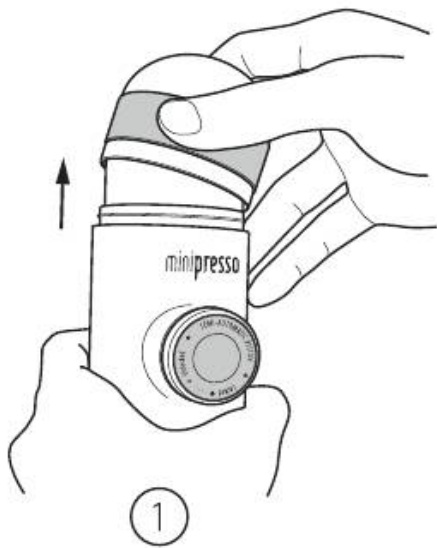
Jaga neid hetki sõpradega ja naudi igat espressot!

HOIATUS!

Enne oma MiniPresso masina kasutamist lugege hoolikalt läbi järgmised juhised. Nii väldite kehavigastuste ja seadme kahjustamise ohtu.

- Ärge kasutage seadet MiniPresso muul otstarbel kui ette nähtud.
- Pärast pakendi eemaldamist veenduge, et MiniPresso on terve.
- Pakkematerjale (kilekotte jne) ei tohi jätta lastele kättesaamatusse kohta, kuna need on potentsiaalsed ohuallikad.
- Ärge lubage seadet MiniPresso kasutada lastel ega juhendamata isikutel. Lapsed tuleb Minipressoga mängimise vältimiseks jälgida.
- Ärge liigutage kolbi, kui veepaak ja väljalaskeava pole oma kohal.
- Ärge kunagi tarbige vedelikku otse MiniPresso-st, kuna sisu võib olla kuum.
- Ärge pange MiniPresso gaasi- ega elektripliidile, ahju, mikrolaineahju ega nõudepesumasinasse.
- Kasutage Minipressos ainult puhast vett. Ärge kasutage ühtegi teist vedelikku.
- Ärge kunagi soojendage vett otse veepaagis. Vesi tuleb soojendada välise kütteallika, näiteks veekeetja abil ja seejärel veepaaki valada.
- Puhastage MiniPresso hoolikalt ja regulaarselt.
- Ärge kasutage lisatarvikuid, mida Wacaco Company Limited ei ole soovitanud, kuna see võib põhjustada vigastusi.
- Ärge kasutage seadet MiniPresso, kui see näitab mingeid rikke märke

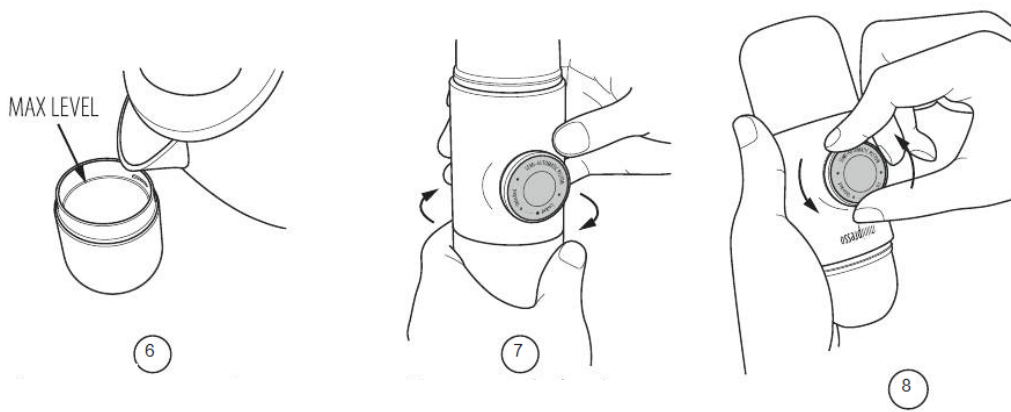
Juhised



1. Võtke tassi klamber lahti.
2. Keerake lahti väljalaskepea.



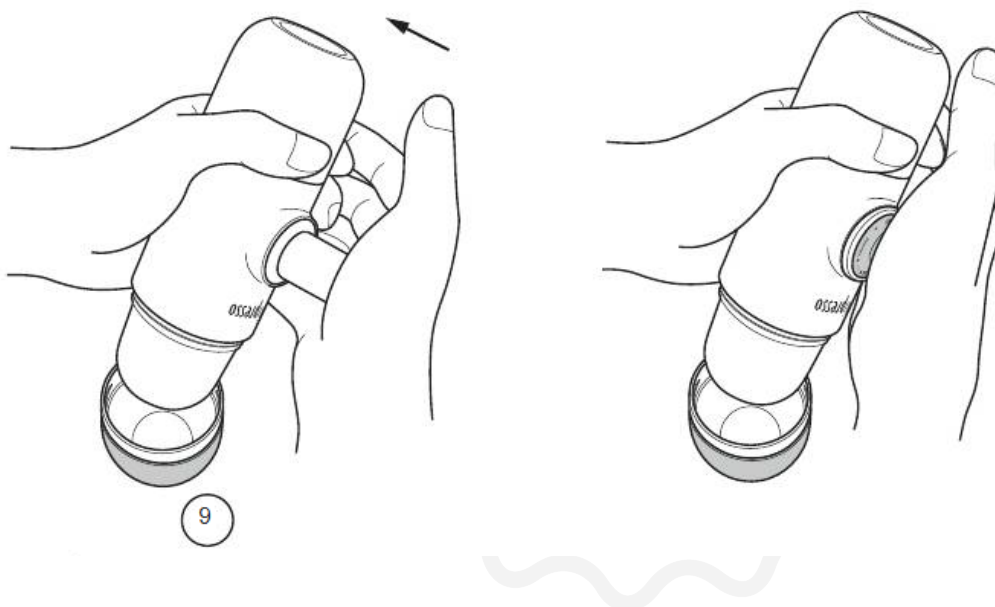
3. Asetage ühilduv kapsel
4. Kapsli läbistamiseks keerake väljalaskepea tihedalt tagasi.
5. Keerake veepaak lahti.



6. Valage veepaaki keeva vett. Asetage veepaak tasasele ja stabiilsele pinnale.

7. Keerake põhiosa tihedalt veepaagi külge. Vältige ennast põletamist.

8. Vabastage kolb liikumisasendist, keerates seda vasakule.

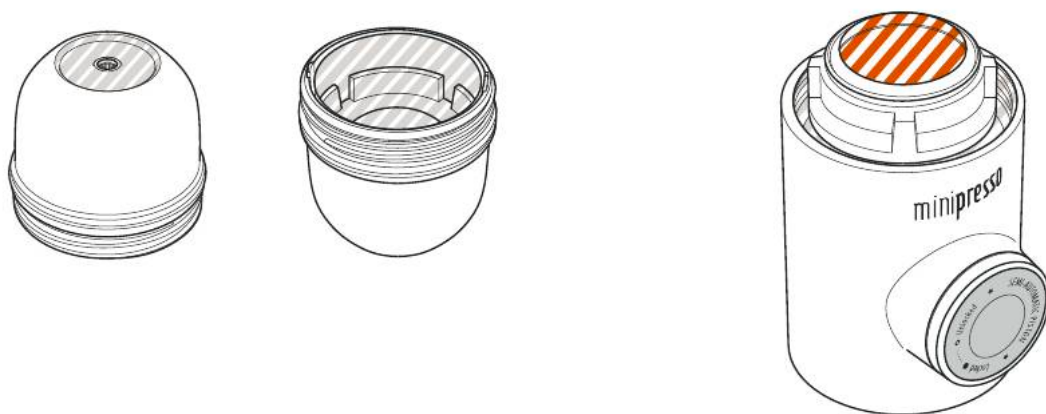


Puhastamine

Puhastage viirutatud alad voolava vee all, et eemaldada kõik kohvijäägid. Kõigi teiste alade puhul soovitame tungivalt kasutada ainult niisket pehmet lappi. Laske osadel eraldi kuivada.

HOIATUS!

Terav lõiketera sees, lõikuri ja ümbritseva ala puhastamiseks kasutage ainult kaasasolevat harja.



Ärge pange ühtegi MiniPresso osa nõudepesumasinasse. Ärge valage vett oranži alasse.



Garantii ja toote kasutamine

Toodetele kehtib seadusega ettenähtud standardne garantiiaeg. See garantii ei ole edasiantav ja rahaline hüvitamine sularahas ei ole võimalik. Garantii ei laiene toodetele, mida on kasutatud muul viisil kui käesolevas kasutusjuhendis kirjeldatud.

Garantii ei kata samuti:

- Kahjustusi, mis tulenevad ebaõigest kasutamisest, hooldamatus tõttu või mis tahes muul eesmärgil kasutamisest, mida selles juhendis pole märgitud.
- Välisilme kahjustusi, korrosioonist või järkjärgulisest kulumisest tingitud kahjustusi.

Igasugune volitamata isikute sekkumine või remont toob kaasa toote garantii tühistamise.

Müüja ja maaletooja: NajTrade s.r.o., Húskova 31, 04023 Košice, IČO: 50590502.

