



WACACO

Wacaco Minipresso GR

Kasutusjuhend

Ettenähtud kasutus

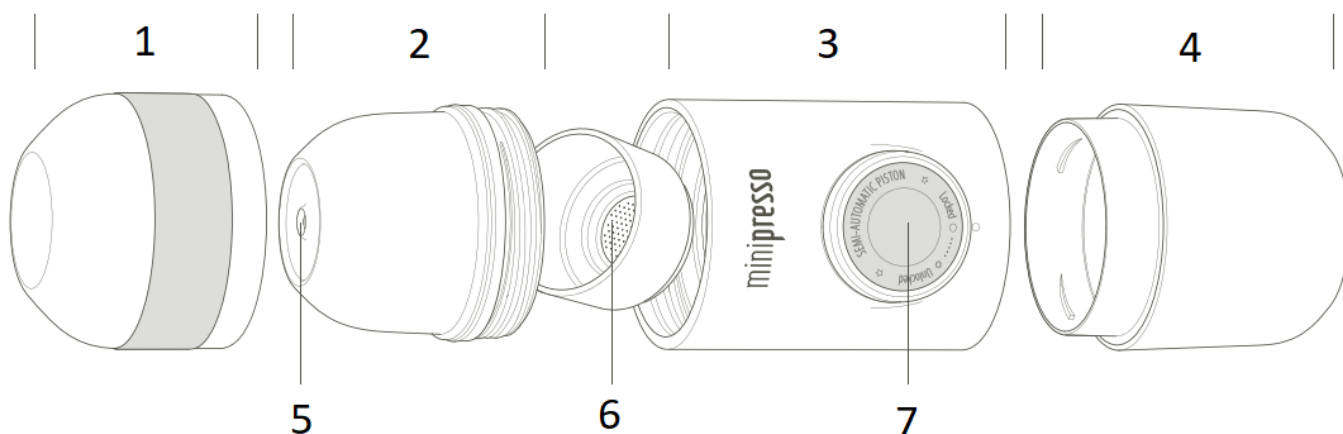
Seade MiniPresso on mõeldud isiklikuks kasutamiseks. See ei sobi äriliseks, professionaalseks, kollektiivseks ega tööstuslikuks kasutamiseks. Seadme MiniPresso kasutamine muul viisil kui siin kirjeldatud viisil võib kahjustada inimesi ja tühistada garantii. Ettevõtte Wacaco Company Limited ei vastuta Minipresso ebaõigest kasutamisest tulenevate vigastuste ega kahjustuste eest.

HOIATUS!

Enne oma MiniPresso masina kasutamist lugege hoolikalt läbi järgmised juhised. Nii väldite kehavigastuste ja seadme kahjustamise ohtu.

- Ärge kasutage seadet MiniPresso muul otstarbel kui ette nähtud.
- Pärast pakendi eemaldamist veenduge, et MiniPresso on terve.
- Pakkematerjale (kilekotte jne) ei tohi jätta lastele kättesaamatusse kohta, kuna need on potentsiaalsed ohuallikad.
- Ärge lubage seadet MiniPresso kasutada lastel, keda pole juhendatud. Lapsed peavad olema järelevalve all, et nad Minipressoga ei mängiks.
- Ärge liigutage kolbi, kui veepaak ja väljalaskeava pole oma kohal.
- Ärge kunagi tarbige vedelikku otse MiniPresso-st, kuna sisu võib olla kuum.
- Ärge pange MiniPresso gaasi- ega elektripliidile, ahju, mikrolaineahju ega nõudepesumasinasse.
- Kasutage Minipressos ainult puhast vett. Ärge kasutage ühtegi teist vedelikku.
- Ärge kunagi soojendage vett otse veepaagis. Vesi tuleb soojendada välise kütteallika, näiteks veekeetja abil ja seejärel veepaaki valada.
- Puhastage MiniPresso hoolikalt ja regulaarselt.
- Ärge kasutage lisatarvikuid, mida Wacaco Company Limited ei ole soovitanud, kuna see võib põhjustada vigastusi.
- Ärge kasutage seadet MiniPresso, kui sellel on mingeid rikke või talitlushäire märke.
- Ärge proovige seadet lahti võtta ega parandada. Rikke korral võtke ühendust ettevõttega Wacaco Company Limited.
- Kui te end ära põletate, valage põletuskohale kohe külma vett ja vajadusel pöörduge arsti poole.

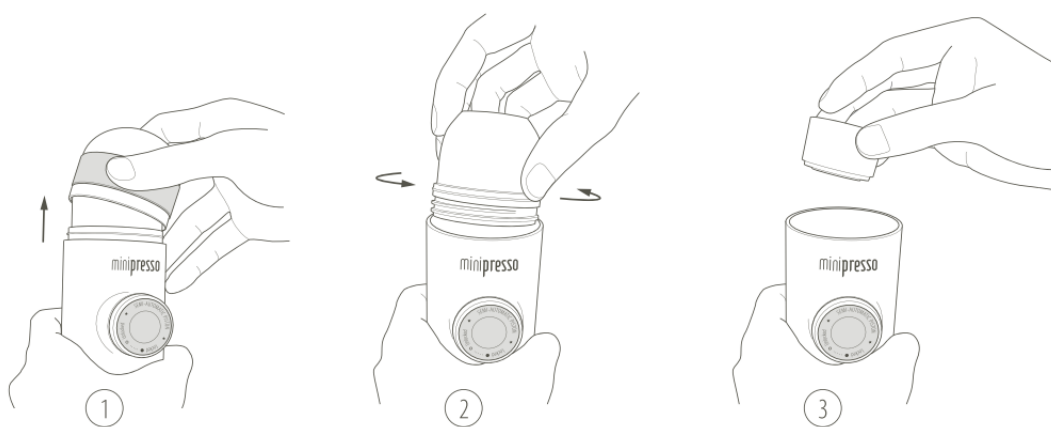
Kirjeldus



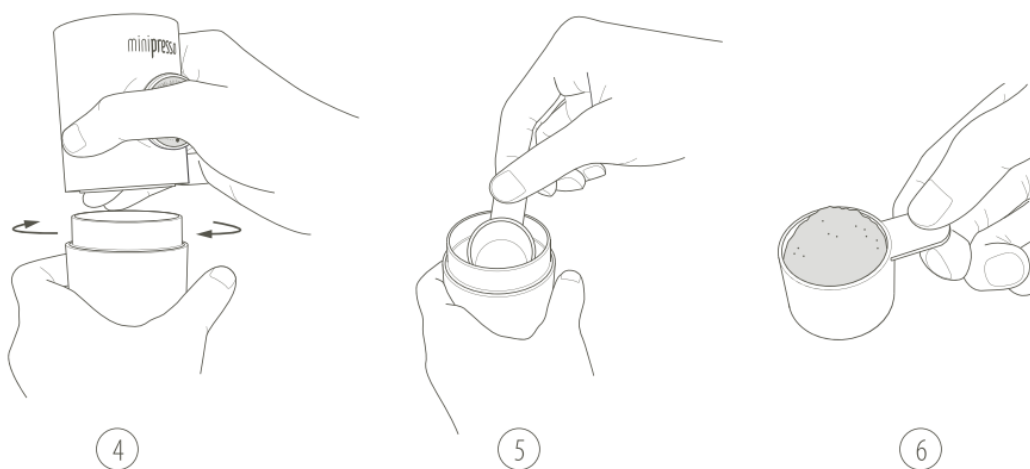
1. Espressotass
2. Väljalaskepea
3. Põhikorpus
4. Veepaak
5. Tila
6. Filtrikorv
7. Kolb

Juhised

1. Võtke tassi klamber lahti.
2. Keerake lahti väljalaskepea.
3. Eemaldage filtrikorv.



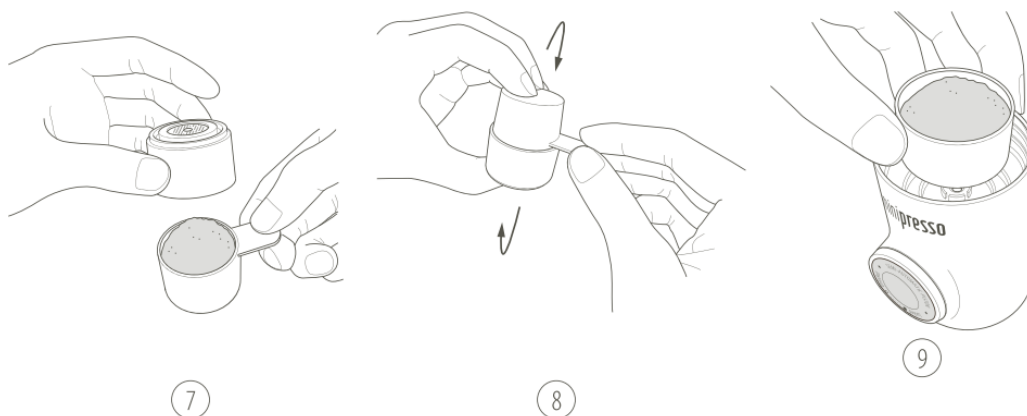
4. Keerake veepaak lahti.
5. Eemaldage kühvel veepaagist.
6. Täida kühvel jahvatatud kohviga.



7. Asetage filtrikorv kühvli peale.

8. Kogu pulbri filtrikorvi ülekanamiseks keerake tagurpidi.

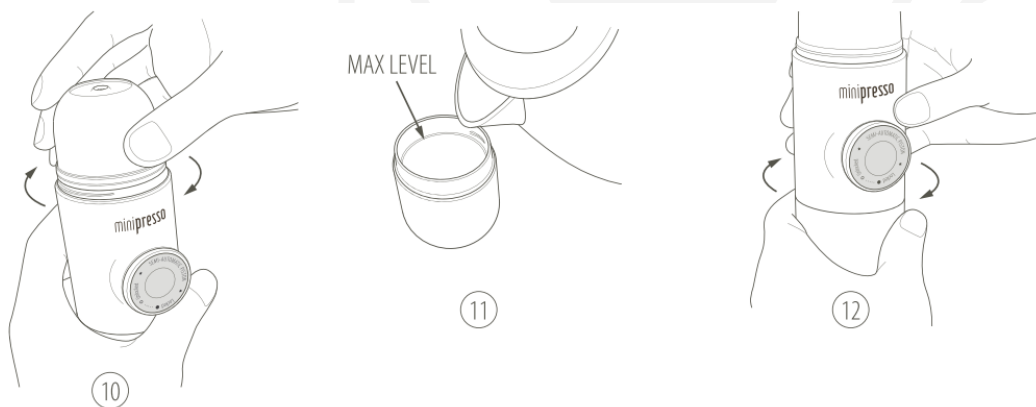
9. Pange filtrikorv tagasi põhikorpuse peale. Kui filtrikorvi servale on jäänud kohvijääke, puhastage see ära.



10. Keerake väljalaskepea tihedalt põhikorpuse külge kuni peatumiseni.

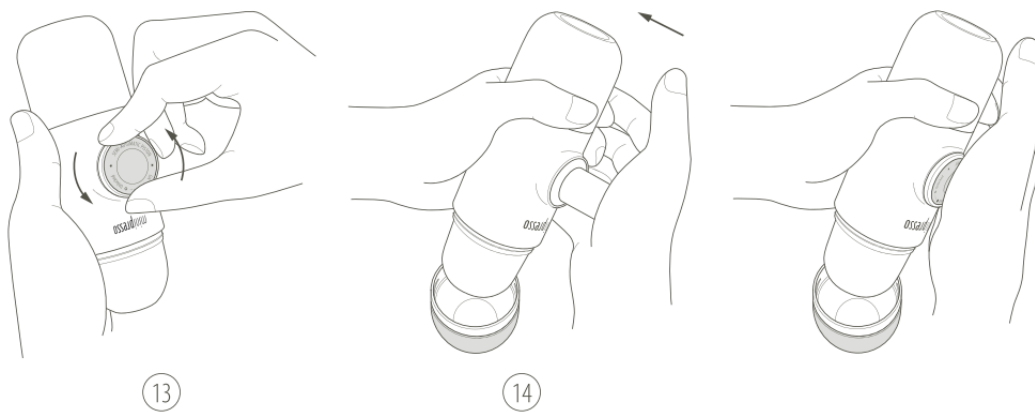
11. Valage veepaaki keeva vett. Lõpetage valamine enne astmeni jõudmist. Asetage veepaak täitmiseks tasasele ja stabiilsele pinnale.

12. Keerake põhiosa veepaagi külge tihedalt kinni, kuni see peatub. Vältige ennast põletamist. Käsitsege ettevaatlikult.



13. Vabastage kolb liikumisasendist, keerates seda vasakule.

14. Tõstke MiniPresso tassi kohale ja hakake pumpama. Esimesed 6 tõmmet täidavad filtrikorvi veega. Jätkake pumpamist, kuni kohvi enam välja ei tule.



Märkus

Parima tulemuse saavutamiseks soovime tungivalt:

- Kasutage värskelt röstitud kohviube ja filtreeritud vett.
- Jahvata kohvioad vahetult enne espressoshotti valmistamist.
- Tampi jahvatatud kohv õrnalt kühvli tagaküljega filtrikorvi.
- Kuumuta kõik MiniPresso osad ja tass eelsoojaks, käivitades tsükli ainult kuuma veega.

HOIATUS!

- Välti enesepõletust, käsitse kuuma vett ettevaatlikult.
- Ärge rakendage kolvile tavapärasest suuremat jõudu, kui see on kinni kiilunud. Liiga suur rõhk võib seda kahjustada.
- Ärge täitke filtrikorvi ääreni tambitud jahvatatud kohviga.
- Kasutage filtrikorvi täitmiseks ainult ühte lusikatäit jahvatatud kohvi (7 grammi).

Puhastamine



Puhastage viirutatud alad voolava vee all, et eemaldada kõik kohvijäägid. Kõigi teiste alade puhastamiseks soovime tungivalt kasutada ainult niisket pehmet lappi.

HOIATUS!

- Ärge valage oranži alasse vett.
- Ärge pange ühtegi MiniPresso osa nõudepesumasinasse.



Ohutuskinnitus

Minipresso vastab toiduga kokkupuutuvate materjalide peamistele ohutusnõuetele.

Keskkonnakaitse

Pakkematerjalid ja seade sisaldavad taaskasutatavaid materjale.

Jäätmekäitlus

Minipresso on valmistatud kvaliteetsetest materjalidest, mida saab taaskasutada või ümber töödelda. Viige seade sobivasse jäätmejaama.

Garantii ja toote kasutamine

Toodetele kehtib seadusega ettenähtud standardne garantiiaeg. See garantii ei ole edasiantav ja rahaline hüvitamine sularahas ei ole võimalik. Garantii ei laiene toodetele, mida on kasutatud muul viisil kui käesolevas kasutusjuhendis kirjeldatud.

Garantii ei kata samuti:

- Kahjustusi, mis tulenevad ebaõigest kasutamisest, hooldamatuse tõttu või mis tahes muul eesmärgil kasutamisest, mida selles juhendis pole märgitud.
- Välisilme kahjustusi, korrosioonist või järkjärgulisest kulumisest tingitud kahjustusi.

Igasugune volitamata isikute sekkumine või remont toob kaasa toote garantii tühistamise.

Müüja ja maaletooja: NajTrade s.r.o., Húskova 31, 04023 Košice, IČO: 50590502.

