

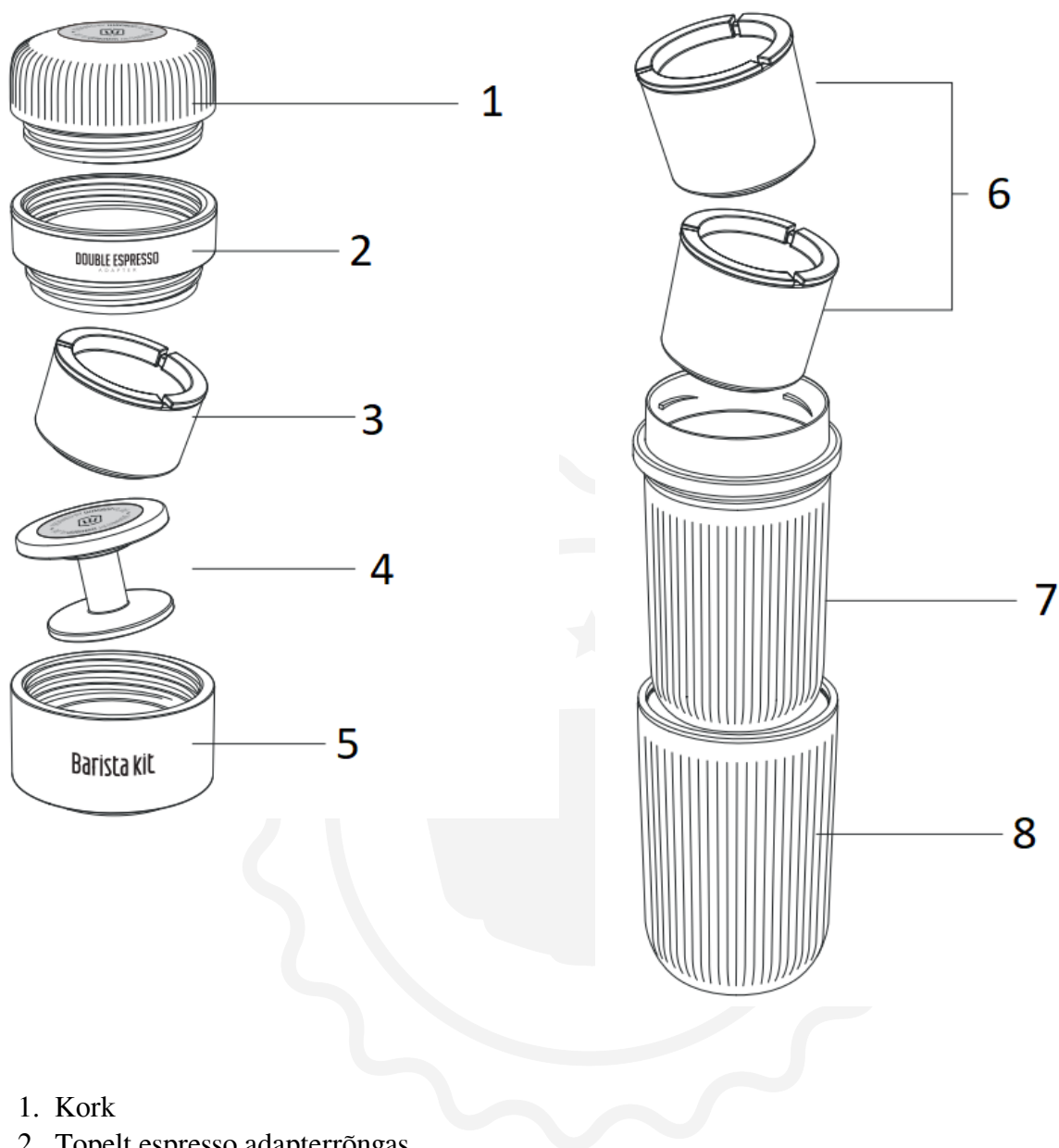


WACACO

Wacaco Barista kit

Kasutusjuhend

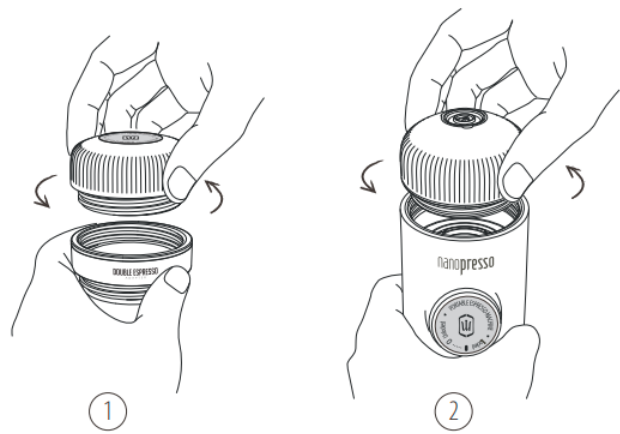
Kirjeldus



1. Kork
2. Topelt espresso adapterrõngas
3. 8g filtrikorv (kaanega)
4. Kohvi tamper
5. Veepaagi kinnitus
6. 16g filtrikorv (kaanega)
7. Veepaak
8. Espresso tass

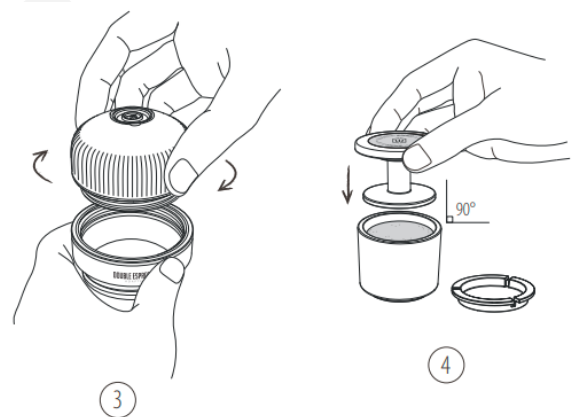
Juhised

1. Keerake barista komplekti kork lahti ja võtke välja topeltespresso adapterirõngas.
2. Keerake Portafilter Nanopresso küljest lahti.



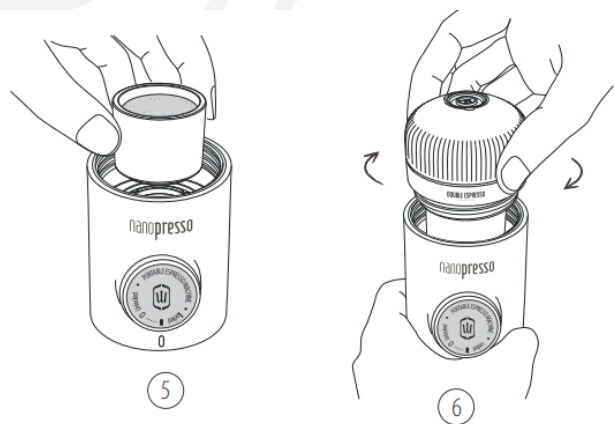
3. Keerake Portafilter topeltespresso adapterirõngasse.

4. Lisage kohvipaks (16 g) filtrikorvi. Kasutage espressopaksu tasandamiseks ja kokkusurumiseks tööriista Tamper.



5. Asetage maapinnaga täidetud filtrikorb peale põhikorpuse peale.

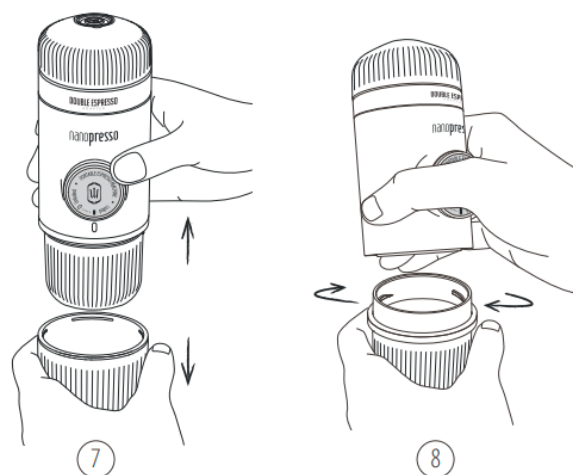
6. Keerake Portafilter koos adapterrõngaga tihedalt põhikorpuse külge tagasi.



7.–10. sammu puhul võite kasutada endale sobivat veepaaki (väikest või suurt).

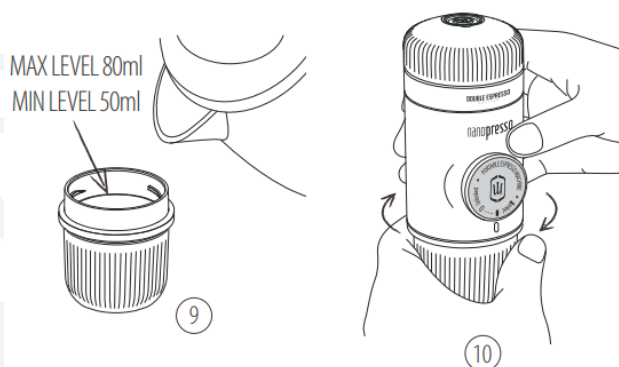
7. Vajadusel eemaldage tassi klamber. Ärge eemaldage tassi klambrit, kui veepaak on kuuma veega täidetud!

8. Keerake veepaak lahti.



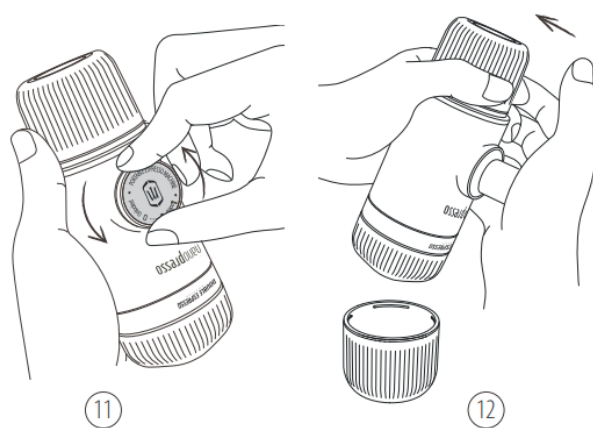
9. Vala keev vesi veepaaki. Aseta veepaak täitmiseks tasasele ja stabiilsele pinnale!

10. Keerake põhiosa tihedalt veepaagi külge. Vältige ennast põletamast!



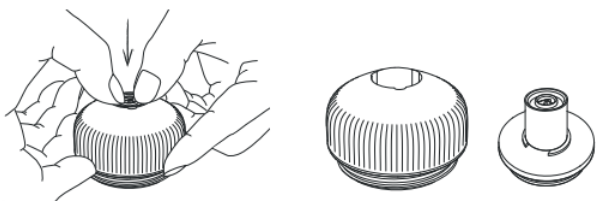
11. Vabastage kolb selle liikumisasendist.

12. Hoidke NanoPresso kahe käega, nagu näidatud. Hakake tassi kohalt pumpama. Pumbake aeglaselt, kuni kogu kohv tuleb välja.

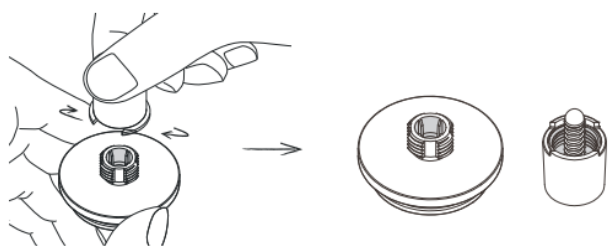


Parima tulemuse saavutamiseks

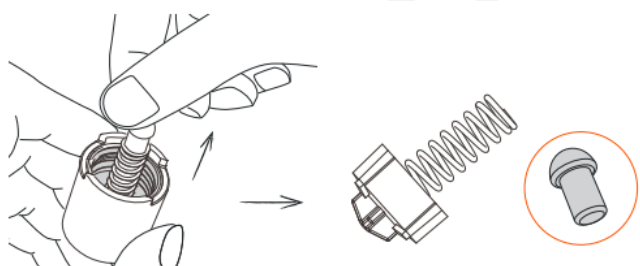
Kasutage NanoPresso surveta režiimis vastavalt allpool toodud juhisteile:



1. Võtke otsikuosa lahti.



2. Keerake otsik lahti


















3. Eemaldage pika vedru sees asuv väike must silikoondetail. Pange otsik uuesti kokku. Olge ettevaatlik, et see väike must osa ära ei kaotaks.

Surveta režiimis võid kasutada veidi peenemat jahvatatud kohvi.

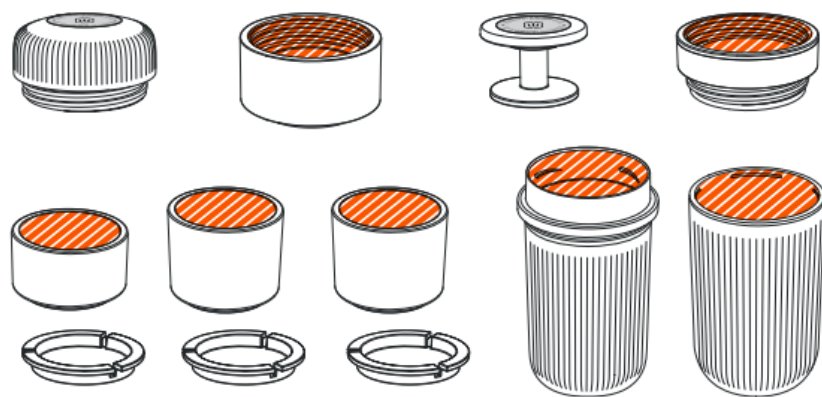
Nanopresso + barista komplekt

Mida juua?

coffee menu	water tank (Maximum)	filter basket	in cup (Maximum)
Single Espresso	 50ml	 8gr.	 30ml
Double Espresso	 80ml	 16gr.	 60ml
Lungo	 150ml	 16gr.	 120ml
2 Single Espresso	 100ml	 X2 8gr.	 X2 30ml
2 Double Espresso	 150ml	 X2 16gr.	 X2 55ml

Puhastamine

Oluline on oma masinat ja selle lisatarvikuid regulaarselt hooldada ja puhastada. Hea hooldus võimaldab teil oma NanoPresso seadet aastaid kasutada. Pärast iga kasutuskorda peske osad voolava vee all. Laske neil eraldi kuivada.



HOIATUS!

Ärge pange ühtegi NanoPresso Barista kit osa nõudepesumasinasse.

Ettenähtud kasutus

Lisatarvik Barista kit ühildub ainult Nanopressoga. Barista kit on mõeldud isiklikuks kasutamiseks. See ei sobi äriliseks, professionaalseks, kollektiivseks ega tööstuslikuks kasutamiseks.

Seadme Barista kit kasutamine muul viisil kui siin kirjeldatud viisil võib kahjustada inimesi ja tühistada garantii. Wacaco Company Limited ei vastuta ebaõigest kasutamisest tulenevate vigastuste ega kahjustuste eest.

Garantii ja toote kasutamine

Toodetele kehtib seadusega ettenähtud standardne garantiaeg. See garantii ei ole edasiantav ja rahaline hüvitamine sularahas ei ole võimalik. Garantii ei laiene toodetele, mida on kasutatud muul viisil kui käesolevas kasutusjuhendis kirjeldatud.

Garantii ei kata samuti:

- Kahjustusi, mis tulenevad ebaõigest kasutamisest, hooldamatuse tõttu või mis tahes muul eesmärgil kasutamisest, mida selles juhendis pole märgitud.
- Välisilme kahjustusi, korrosioonist või järkjärgulisest kulumisest tingitud kahjustusi.

Igasugune volitamata isikute sekkumine või remont toob kaasa toote garantii tühistamise.

Müüja ja maaletooja: NajTrade s.r.o., Húskova 31, 04023 Košice, IČO: 50590502.

